



360i
STERLING
TAX CONSULTING GROUP



360i CONNECT

**Transformación Digital aplicada
en los servicios contables**

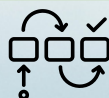
**Conoce la tecnología con la que
trabajamos a disposición de
nuestros clientes**

Conoces nuestras soluciones

1. Contabilización automatizada



2. Workflow integrado



3. Portal del cliente completo



360CONNECT

7. Factura electrónica



4. Conciliación bancaria automática



6. Gestor documental sin límites



5. Módulo de repoting en tiempo real





En **360 Sterling**, estamos comprometidos a llevar la contabilidad de las empresas al siguiente nivel a través de la digitalización de procesos y la implementación de tecnologías de última generación. Nuestro portal de servicios contables es la solución que tus negocios necesitan para optimizar sus operaciones y maximizar su rendimiento.

Imagina una contabilidad sin papeles, sin demoras y sin errores. Con nuestro portal, la digitalización de tus procesos contables se convierte en una realidad. Simplifica tareas, agiliza flujos de trabajo y obtén resultados precisos en tiempo récord.

Conectividad Total, Relación Cercana

Nuestro portal no solo digitaliza tus procesos, sino que también fortalece la conexión con nuestros clientes. Accede a tus datos en cualquier momento y desde cualquier lugar, comunícate con nuestro equipo de expertos en tiempo real y colabora de manera eficiente para alcanzar tus objetivos financieros.

Tecnología de Vanguardia, Seguridad Garantizada

Desde inteligencia artificial hasta análisis de datos avanzado, nuestras herramientas están diseñadas para maximizar la eficiencia y la precisión en tu contabilidad. Además, nuestra plataforma cuenta con medidas de seguridad robustas para proteger la confidencialidad de tu información en todo momento.



1. contabilización automatizada con lectores OCR

Nuestra solución de lectores OCR aprovecha los algoritmos de IA para ofrecer un alto grado de precisión al extraer datos de los documentos. Dado que un pequeño error tipográfico en la contabilidad puede dar lugar a resultados terribles, esto es de suma importancia.

Estos procesos nos devuelven los documentos listos para contabilizar, habiendo reconocido el cliente/proveedor, su RUC, importe, ITBMS fecha del documento, etc.. y propone de forma automática los asientos contables a registrar, ya que al estar conectado al mismo tiempo con nuestro ERP contable, reconoce cómo se han venido registrando con anterioridad los mismos documentos de los clientes y proveedores.

Utilizar una solución de OCR para contabilidad significa automatizar el procesamiento de facturas, recibos y otros documentos financieros. De esta forma, mejoraremos la eficiencia y productividad.

The screenshot displays the 360 Sterling accounting software interface. It features a top navigation bar with 'Etapas' (Stages) and 'Documentos' (Documents). The main area is divided into several sections: a table of documents with columns for 'V', 'D', 'A', 'Vt', 'Info validación', 'Ref.', 'Fecha Factur.', 'Emisor', 'Receptor', 'Num.', and 'Concepto'; a detailed view of a document with fields for 'Fecha', 'Concepto', 'CIF', 'Nombre / Razón social', 'Emisor', and 'Receptor'; and a table of accounting entries ('Asientos') with columns for 'Fecha', 'Cuenta', 'Debe', 'Haber', 'Debe', 'Haber', 'Debe', 'Haber', 'Debe', 'Haber'. The interface also includes a sidebar with 'Etapas' and 'Documentos' sections, and a bottom navigation bar with 'Etapas' and 'Documentos' sections.

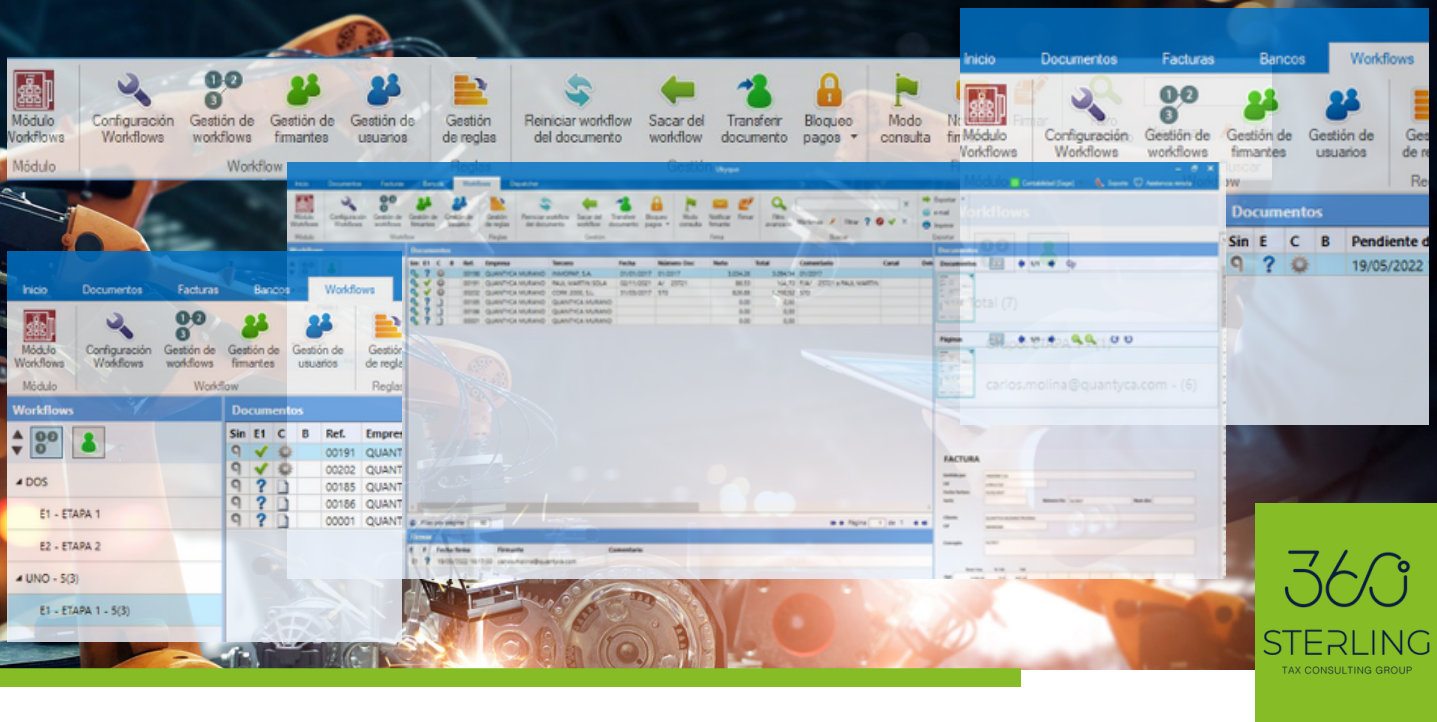
Principales Características

- Reconocimiento de los datos de los documentos
- Generación automática de asientos contables
- Generación propuesta de asientos
- Generación automática de vencimientos
- Integrado con nuestros sistemas contables
- Generación automática del libro de ITBMS
- Capacidad de lectura hasta 5.000 facturas diarias
- Generación automática de los datos fiscales

2. Workflow integrado con el resto de los procesos contables

Nuestro sistema de workflow ofrece una solución integral para abordar los desafíos de los procesos de autorización de facturas y pagos, brindando automatización, trazabilidad y eficiencia en la gestión de estos flujos de trabajo.

Este nuevo módulo está totalmente integrado con nuestros sistemas contables, por lo que la trazabilidad de los documentos es integral desde que entran en nuestros sistemas globales.



Principales Características

- **Automatización de procesos**
- **Visibilidad y control:** seguimiento en tiempo real del estado de los documentos
- **Aprobación eficiente:** aprobación en etapas, con notificaciones automáticas y registro
- **Trazabilidad:** registro histórico de cada proceso
- **Control del proceso:** bloquea la contabilización de la factura y del pago hasta cumplir con las reglas diseñadas para cada proceso

Entorno Integrado

- Documentos
- Firmantes
- Comunicaciones
- Archivo de documentos
- Estado Firmas
- Contabilización automática
- Gestión de pagos

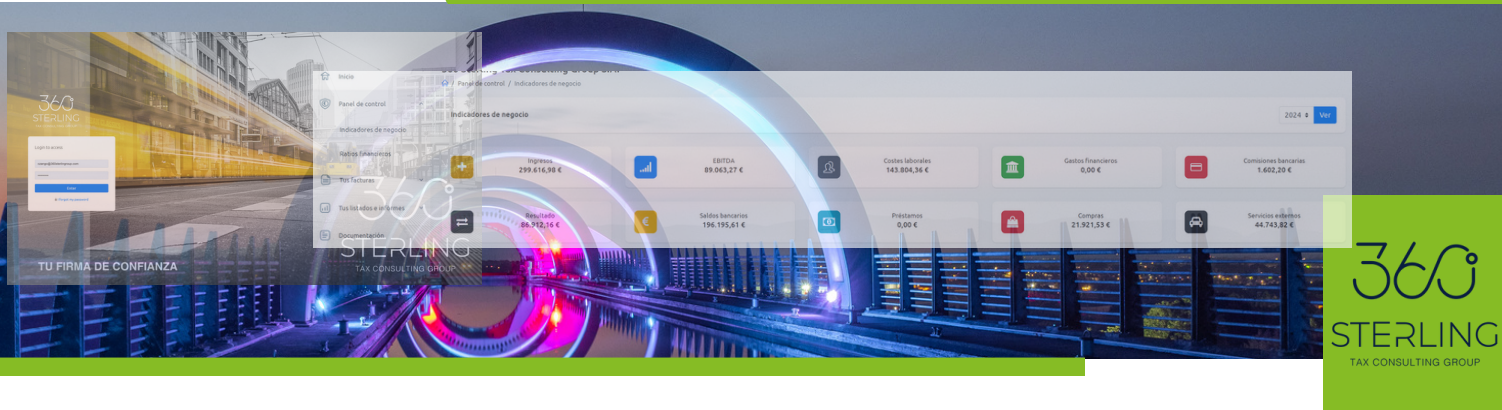


3. Portal del Cliente integrando todos nuestros módulos

En 360 Sterling queremos renovar una vez más nuestro compromiso de mejora continua, donde el cliente es el principal motor que nos impulsa. Como parte de este objetivo, queremos anunciar el lanzamiento del nuevo Portal del Cliente.

Gracias a esta herramienta tecnológica será mucho más sencillo acceder a toda la información contable, laboral y fiscal en cualquier momento y desde cualquier dispositivo.

Además, podrá acceder a todos sus informes financieros online, actualizados en tiempo real, sin tener que esperar al cierre de cada de mes para poder visualizarlos y, de esta forma, poder seguir el día a día de su empresa, tomando decisiones con la información disponible necesaria.



Principales Características

Gestión documental

Gestiona fácilmente la documentación a compartir con nosotros de una manera sencilla y segura, manteniendo siempre la imagen de cada factura.

Facturador

A través de nuestro módulo de facturación, emite tus facturas, que se contabilizan automáticamente y si contratas el servicio de factura digital, se enviarán automáticamente a la DGI, cumpliendo así esta obligación.

Workflows:

Desde este portal, todos los usuarios podrán acceder a los documentos que tengan pendientes de aprobación, y seguir el status de cada uno de los procesos.

Seguridad

Diferentes niveles de seguridad te permitirán que los diferentes usuarios vean las empresas seleccionadas y los módulos que tú decidas.

Información financiera

Consulta en tiempo real los mayores, balance de situación o pérdidas y ganancias. Ya no tendrás que depender de nosotros para poder visualizarlos.

Ratios Financieros:

Más de 15 ratios financieros calculados de forma totalmente automática y disponibles para nuestros clientes a través de nuestro portal.

4.

Conciliación Bancaria Automatizada

Con el módulo de conciliación bancaria aprovecha toda la automatización y potencia del módulo de contabilización de facturas a través de lectores OCR de todos los documentos emitidos y recibidos. Sumando a esto nuestra capacidad de carga diaria de los movimientos bancarios de cada cliente, aceleramos todos los procesos de conciliación para tener al día las contabilidades de nuestros clientes.

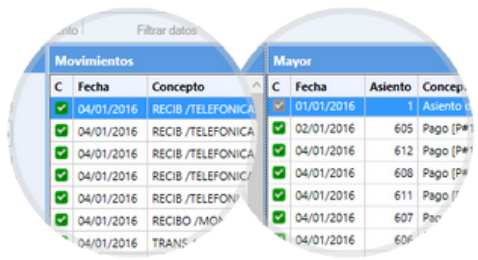
La conexión directa con nuestro sistema contable permite automatizar la contabilización de los movimientos bancarios instantáneamente.

The image shows a screenshot of the accounting software interface. On the left, there's a navigation menu with options like 'Inicio', 'Documentos', 'Facturas', 'Bancos', 'Workflows', and 'Dispatcher'. The main area displays a table of bank movements with columns for 'C', 'P', 'Banco', 'Fecha', 'Concepto', 'Importe', 'Saldo', 'Asiento', and 'Contrapartida'. Below this, there are sections for 'Contrapartidas' and 'Asientos y efectos puntuados'. On the right, there's a 'Documentos' section showing a document from 'Móvil' (Movistar) with details like 'Factura 28-A681-822126' and 'QUANTYCA SOFTWARE SOLUTIONS S.L'. A robotic arm is overlaid on the interface, symbolizing automation.



Principales Características

- Control de entrada**
 Controlamos que la información introducida es coherente evitando y corrigiendo errores comunes como saltos de saldo, saltos de fecha, movimientos duplicados
- Control de duplicados**
 El sistema consulta el mayor de las cuentas de bancos y marca como contabilizados aquellos movimientos que detecta evitando que se dupliquen en contabilidad
- Sugerencias de conciliación**
 El panel de sugerencias muestra de forma inmediata la información del diario y saldos pendientes para ayudar a decidir la contrapartida adecuada.



5.

Módulo de reporting en tiempo real

A través de nuestra herramienta de reporting automática, totalmente integrada en tiempo real con nuestros sistemas contables, ponemos a disposición de nuestros clientes la generación de informes, para su envío periódico, además de quedar almacenados y a su disposición, dentro de su área de informes financieros del portal de cliente.

Todos los meses dispondrá de sus informes periódicos habituales, así como un informe de más de 25 páginas con un profundo análisis de su empresa, incluyendo todo un abanico de ratios financieros y gráficos de evolución histórica.

The dashboard displays several key metrics and reports:

- 9. Personal:** A line chart showing the evolution of personnel expenses over the last 36 months. Key indicators include:
 - Riesgo de solvencia: Evolución de gastos de personal
 - Óptimo
 - Bajo apalancamiento
- 5. Ventas y Clientes:** A line chart showing the evolution of sales and clients. Key indicators include:
 - Dificultad para atender pagos
 - Óptimo
 - Existen disponibles ociosos
 - Déficit de activos líquidos
 - Óptimo
 - Exceso de activos líquidos
- Composición de ingresos:** A pie chart showing the distribution of income. Text: "Los ingresos contabilizados en el periodo se distribuyen en la siguiente proporción".
- Composición de servicios exteriores:** A pie chart showing the breakdown of external services. Text: "La partida de servicios exteriores de la cuenta de pérdidas y ganancias está compuesta por el siguiente detalle:".
- Proveedores en situación especial:** A table listing special situation providers.

Informes automáticos periódicos

Informe de cierre PDF (25 páginas) incluye:

- Principales Magnitudes y su evolución.
- Cuenta de Pérdidas y Ganancias
- Balance de Situación
- Ventas y Clientes
- Proveedores y gastos
- Cuentas financieras y tesorería
- Persona
- Ratios Financieros

Informe de cierre PDF (25 páginas) incluye:

- Cuenta de Pérdidas y Ganancias Vs año anterior
- Balance de situación
- Libro mayor de toda la contabilidad
- Balance de comprobación
- Libro de facturas emitidas y recibidas.

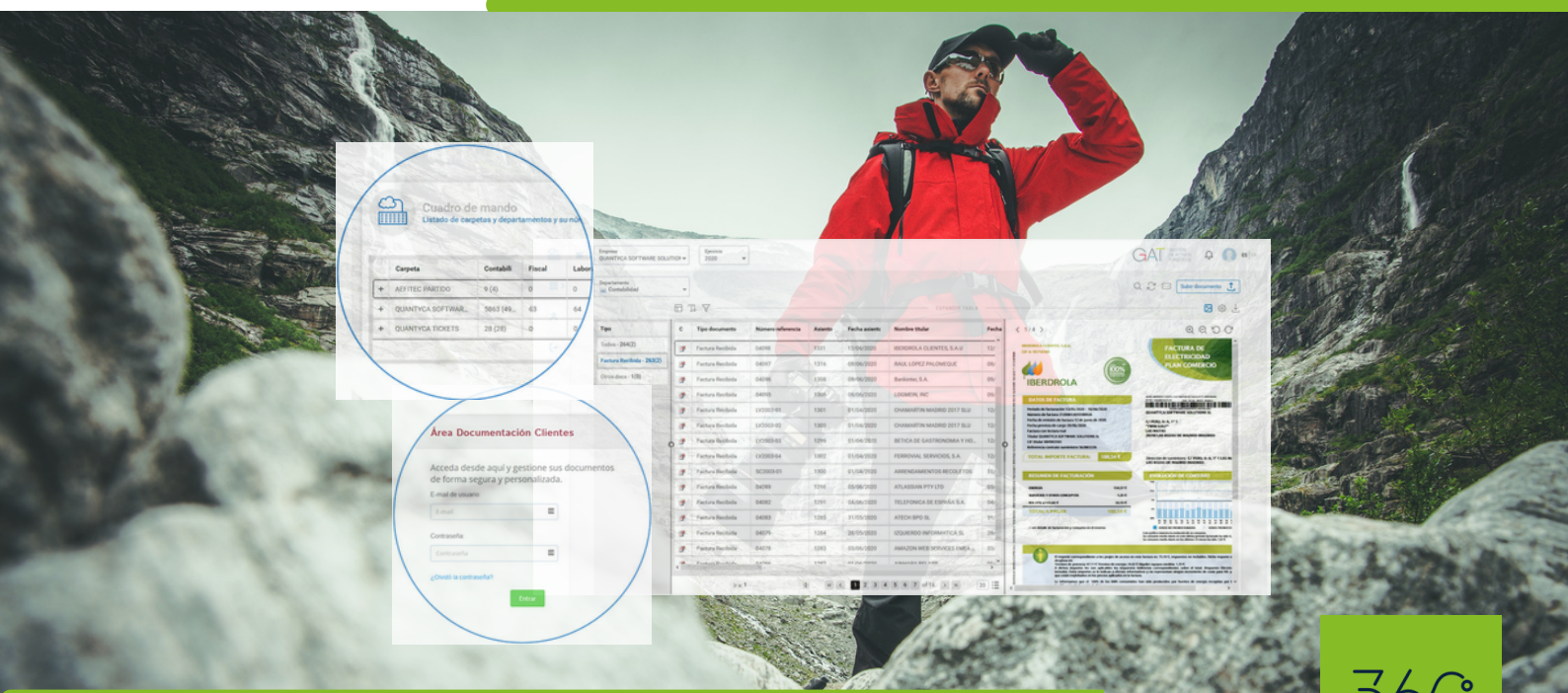


6.

Gestor Documental

Con la digitalización de todos nuestros sistemas y al darte acceso a esta herramienta, podrás compartírnos todos aquellos documentos que quieres que sean registrados en tu contabilidad, pudiendo seguir en qué estado se encuentran, si fueron contabilizados o están pendientes, así como indicarnos el centro de coste, departamento o cualquier otra dato analítico que acompaña a este documento.

Todos estos documentos siempre estarán disponibles para tu visualización, aplicando filtros avanzados para su búsqueda y pudiendo descarte los mismos en PDF siempre que quieras o generar un listado de Excel con el link de cada documento para tus auditores.



360
STERLING
TAX CONSULTING GROUP

Principales Características

- Colaboración en la gestión documental
- Seguimiento de su estatus contable
- Asignación datos analíticos a cada documento
- Consulta permanente de todos los documentos
- Acceso para clientes y sus delegaciones
- Doc. sincronizados con lector facturas OCR
- Sincronización automática datos contables
- Búsquedas avanzadas
- Control documentos duplicados
- Descarga PDF
- Descarga datos en Excel
- Control de doc.por sociedad y departamento
- Últimos documentos incorporados



7.

Facturación electrónica - Integración directa con la DGI

360
STERLING
TAX CONSULTING GROUP



Descubre el futuro de la facturación electrónica con 360 Sterling. Nos encargamos de llevarte la contabilidad y te ofrecemos una integración directa con la DGI para simplificar tus procesos.

Nuestra solución

- Integración facturación electrónica
- Consultoría con trámite de firma digital
- Tabla de precios según número de documentos electrónicos
- Soporte anual
- Resguardo de información

Tabla de precios de folios para emisión de documentos electrónicos:

- Desde 0 hasta 100
- Desde 101 hasta 200
- Desde 201 hasta 500
- Desde 501 hasta 1000
- Desde 1001 hasta 2000
- Desde 2001 hasta (consultar)

Tabla de precios fee de emisión de facturas

- 0-10 facturas al mes
- 11-20 facturas al mes
- 21-30 facturas al mes
- > 31 facturas al mes

CONTÁCTANOS

- +507 398 3753
- clientes@360sterlingroup.com
- www.360sterlingroup.com
- Edificio Oceanía Business Plaza, Torre 2000, piso 20 - Panamá

¡OPTIMAZAS TU PROCESOS!

PERMÍTENOS ASESORARTE